

MERCREDI ATELIER

FRAC
Champagne
Ardenne

Kirsten Everberg Admin Office (Bacchinal), 2009

Suis bien les étapes décrites ci-dessous pour réaliser une œuvre d'art à la maison.

Mais avant, voici quelques mots sur l'œuvre : *Admin Office (Bacchinal)* est une peinture réalisée en 2009 par Kirsten Everberg, une artiste américaine née en 1965, qui vit à Los Angeles aux Etats-Unis. Peignant sur du bois, Kirsten Everberg utilise une technique particulière qui donne un aspect brillant et lumineux à ses œuvres, les faisant ressembler à de l'émail, cette pâte qui se transforme en verre après cuisson et qui recouvre souvent les céramiques ou les poteries. Comme l'indique le titre, l'artiste a ici représenté un bureau administratif, richement décoré, que l'on pourrait imaginer dans une grande maison ou même un château. Mais en réalité Kirsten Everberg peint de faux intérieurs qui sont le plus souvent des décors de cinéma, qu'elle a elle-même vus dans les studios d'Hollywood.

En peignant ces lieux imitant la réalité, l'artiste joue donc dans ses peintures avec l'illusion, le vrai et le faux.

Pour nous tromper encore un peu plus, elle met souvent en scène, dans ces intérieurs artificiels, des peintures aujourd'hui disparues et connues uniquement grâce à des copies ou des reproductions dans des livres d'art. Ici on peut apercevoir un tableau du peintre flamand du XVIIème siècle Pierre Paul Rubens. On y découvre une scène de bacchanale, la fête de Bacchus, le dieu du vin dans la mythologie romaine. Il y a donc un tableau dans le tableau !

Toi aussi peins et décors ton bureau imaginaire !

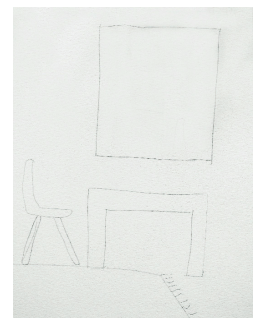
Matériel nécessaire :

- une feuille de papier
- des pinceaux
- de la peinture
- un crayon de papier



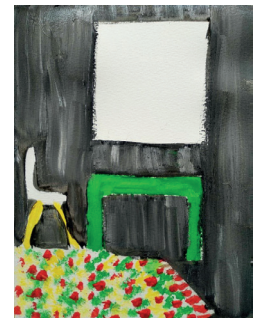
Étape 1 :

Avec ton crayon, dessine un bureau et une chaise. Ajoute à côté un cadre vide, comme si il était accroché au mur.



Étape 2 :

Peins ton intérieur et laisse en blanc le tableau au mur.



Étape 3 :

Dessine dans le cadre blanc une image que tu aimes bien.



Étape 4 :

Ajoute par petites touches un cadre autour de ton tableau pour le décorer.



Et voilà !